

# Даже для самых МАЛЕНЬКИХ

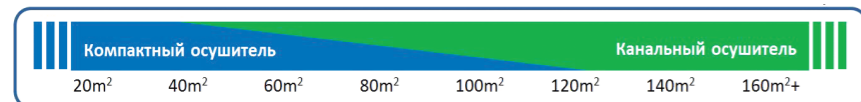
## Начните весну правильно с новым влагоудалителем

Возможно, вы строитель бассейна, представитель сервисной компании, дистрибьютор оборудования или владелец небольшого частного бассейна. Европейский производитель Microwell придумал каналный тип влагоудалителя, подходящий даже для самого маленького бассейна и спа. Эти единицы разработаны для водной поверхности бассейна или гидромассажной ванны до 30 м<sup>2</sup> – будь то собственность отеля или частной резиденции. Благодаря этому вы сможете наслаждаться этим

скрытым влагоудалителем даже в самых маленьких бассейнах размером менее 50 м<sup>2</sup>. DRY 300 DUCT, как правило, устанавливаются в технической комнате с воздухоподом для циркуляции воздуха в зале бассейна. DRY 300 DUCT выполняются в корпусе из оцинкованной стали с покрытой порошковой эмалью и защищенной антикоррозийной пластической зоной. По стандарту оборудование выполняется в белом цвете RAL9010. Однако окрашивание может быть выполнено любым оттенком согласно пожеланиям клиента. Материал является на 100% стойким к типичным агрессивным веществам в бассейне, таким как хлор или соль. Покрытие хорошо сочетается со всеми другими металлическими деталями единицы, обеспечивая



полную безопасность и комфортность использования. Установка абсолютно компактна по размерам только А x В x С, что таким образом может соответствовать небольшому техническому помещению. Воздуховодный канал сделан прямоугольным по форме в 500 x 100 мм от основания (ввод воздуха) и от вершины (вывод воздуха). Достаточно экономично и выгодно использовать именно компактную единицу для бассейнов до 40 м<sup>2</sup> (пожалуйста, посмотрите представленные ниже диаграммы). По требованиям электробезопасности, дизайна или просто по желанию клиента также возможно использовать полностью каналное решение.

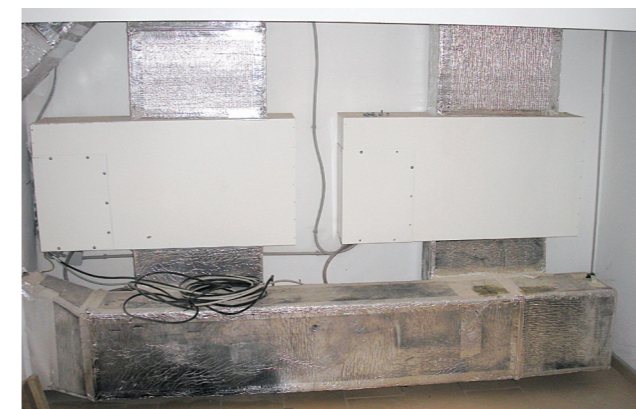


### ТИХОЕ, ЭСТЕТИЧНОЕ И БЕЗОПАСНОЕ РЕШЕНИЕ

Канальные влагоудалители являются идеальным решением для новых бассейнов, когда объект еще не построен – то есть на стадии разработки проекта и эскизов каналный влагоудалитель должен быть предпочтительным вариантом. Влагоудалитель каналного типа является в принципе тем же привычным оборудованием, как и внешний или компактный влагоудалитель. Основными отличиями являются более высокий воздушный поток с более

высоким внешним давлением и способностью подсоединяться к каналам воздуховодов. Основные предпосылки для планирования воздушных решений обработки такого типа (в данном случае — намерение обезвоживать) являются особенности воздушных потоков и циркуляция воздуха. Другим большим преимуществом каналного влагоудалителя является защищенность, потому что все электрические компоненты находятся в технической комнате или где-либо еще, где максимально безопасный и сухой микроклимат.

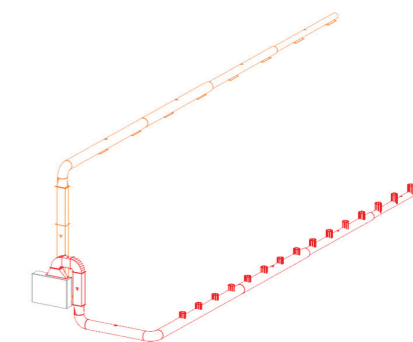
В Microwell работают эксперты в бассейновой отрасли, решениях по влагоудалению и нагреву. Ими выполнено больше чем с 5000 успешных законченных проектов, среди которых бассейны и спа, отели и развлекательные центры, музеи и галереи, медицинские учреждения и самые разнообразные объекты различного назначения. Компания экспортирует продукты в 30+ стран.



### ВОЗДУШНЫЙ ПОТОК

Канальный осушитель обеспечивает значительно более сильный поток воздуха, чем внешний (компактный) осушитель. Причина проста. Осушитель компактного типа установлен в бассейне. Таким образом особое внимание должно быть обращено на баланс потока воздуха (давление) и уровень шума. Канальный же влагоудалитель, поскольку он размещается в технической комнате и единственном соединением с залом бассейна является вентиляционное отверстие / решетки выхода, может иметь намного более сильные (а соответственно еще и более шумные) вентиляторы. Таким образом получаем намного выше поток воздуха с внешним давлением. Обычно в зале бассейна воздушный объем должен заменяться 4-6 раз в час. Четыре раза считается оптимальным. Microwell DRY300 внешнего типа характеризуется 550 м<sup>3</sup>/ч потоком воздуха на уровне 60 Па внешнего давления. Совершенный баланс между необходимой циркуляцией воздуха, гарантирующей экстракцию 66 литров в день (30 °C 60%RH) при уровне шума до 44 дБ. С другой стороны,

Microwell DRY300DUCT предлагает 500 м<sup>3</sup>/ч на уровне 200 Па внешнего давления. Внешнее давление 200 Па, в зависимости от непосредственно типа канала, размера, формы и проектирования (изгибы, прямые линии, и т.д.) может обслужить вплоть до 60-метровой передачи. На практике, однако, обычные установки работают на 40–60 метров длины. У такого модуля при данных показателях может быть шум на 54 дБ. Но поскольку это внутренняя техническая комната, в самом бассейне вы можете вообще ничего не услышать.



Простая схема скрытой каналной работы, выполненной на полу и в потолке

### РАЗМЕР ВЛАГОУДАЛИТЕЛЯ

При установке влагоудалителя вам как инвестору или строителю бассейна часто приходится сталкиваться с вопросом о том, как «встроить» оборудование такого типа. Канальный же влагоудалитель устанавливается в технической комнате. Нет необходимости иметь даже ту же самую стену с залом бассейна. Большинство единиц, доступных на рынке, относительно большие и тяжелые. Их размещение действительно требует надлежащего планирования

– к примеру, предусмотренного входа в помещение (дверь, окно, лестничная клетка, и т.д.). Однако европейский производитель Microwell производит маленькие, но сильные единицы каналного типа. Для примера давайте возьмем бассейн 4 x 8 м. Microwell DRY300 DUCT имеет габаритные размеры всего лишь 780 мм в длину, 660 мм в высоту и 255 в глубину. И весит при этом всего 46 кг. Его легко досавить или переместить в доме через лестничную клетку и дверь. Другие единицы на рынке в том же самом сегменте в 2–3 раза больше.

## Новый бассейновый осушитель

**DRY SIREN**

**MICROWELL**  
Committed to Efficiency.

SPLIT

A+

INVERTER

LED LIGHT included

BLUETOOTH SPEAKER

WIFI CONTROL

microLIGHT+

TABLET

эксклюзивный дистрибьютор:  
[www.markopool.ru](http://www.markopool.ru)

Реклама